

MANUAL DE NORMAS GRÁFICAS

DATA: Outubro 2016

ELABORADO: Laura Santos

EDITADO: Bruno Filipe

APROVADO: Manuel Serejo

ASSUNTO: Normas para apresentação de documentos

Normas e apresentação dos documentos (word, excel e powerpoint)

Normas básicas para a formatação e apresentação dos documentos:

1. Configuração da página, tamanho das margens da folha (foto1)
2. Tamanhos e fonte a usar “Dinregular” esta fonte tem variações: o “**DINBOLD**, **DINBOLDITÁLICO** e **DINREGULARITÁLICO**” (v. pág. 8). Incluimos como fonte secundária, exclusivamente para emails, fonte Bookman Old Style, variantes: **Bookman Old Style Negrito**, **Bookman Old negrito itálico** e *Bookman Old Style Itálico*
3. Parágrafos, entrelinhas e espaçamento entre linhas (foto2)
4. Cabeçalho - Logotipo do lado esquerdo, texto (nome documento e numeração) do lado direito, nunca ao centro e com tamanhos grandes, para evitar que fique muito próximo do logotipo colocado do lado direito. (foto1)
5. O logotipo colocado sempre do lado direito, com a altura 2,7cm, (atenção as normas gráfica do nosso logotipo). (foto1). Evitar colocar-lo em rodapé, quando for estritamente necessário, então coloque o logótipo secundário horizontal, (p. 5.)
6. Rodapé - logo dos 30 anos do lado direito e do lado esquerdo o “modelo” se for o caso
7. A identificação de secções do manuscrito (e.g. **CAPÍTULO**, **INTRODUÇÃO**) deve ser feita em negrito e exclusivamente em maiúsculas
8. O uso de maiúsculas deve restringir-se às seguintes situações: títulos, subtítulos; na primeira palavra de cada frase e legendas; em nomes próprios; em nomes comerciais; em nomes seguidos de números, em nomes de países; em nomes de instituições (e.g. Hospital Egas Moniz ou Direção Geral de Saúde)
9. Títulos não devem ser maiores que (14pt)
10. Subtítulos num tamanho abaixo do título (12pt)
11. Corpo de texto utilizar a fonte instituída. O itálico para as palavras estrangeiras e título de livros (só). O uso de itálico também pode ocorrer para dar ênfase a uma determinada palavra ou expressão, recomenda-se o alguma moderação no seu uso
12. Não deve carregar o texto com **bolds** e *itálicos*

	Configuração da página	Tamanhos da fonte	Tipo de letra (fonte) a usar, Principal : DIN Secundária: Bookman Old Style	Parágrafos
Cabeçalho	1.5 cm	8pt	Dinregular	Espaçamento: 6pt Espaçamento entre linhas: múltiplo (1.15)
Rodapé	1.5 cm	7pt	Dinregular	Espaçamento: 6pt Espaçamento entre linhas: múltiplo (1.15)
Título	Justificado à direita	14pt	Maiúsculas Dinbold	
Subtítulos	Justificado à direita	12pt	Dinregular	
Corpo de texto	Esquerda:2,2cm Direita:2,5 cm	11pt	Dinregular <i>Dinregularitálico</i>	Espaçamento: 6pt Espaçamento entre linhas: múltiplo (1.15)

Foto 1

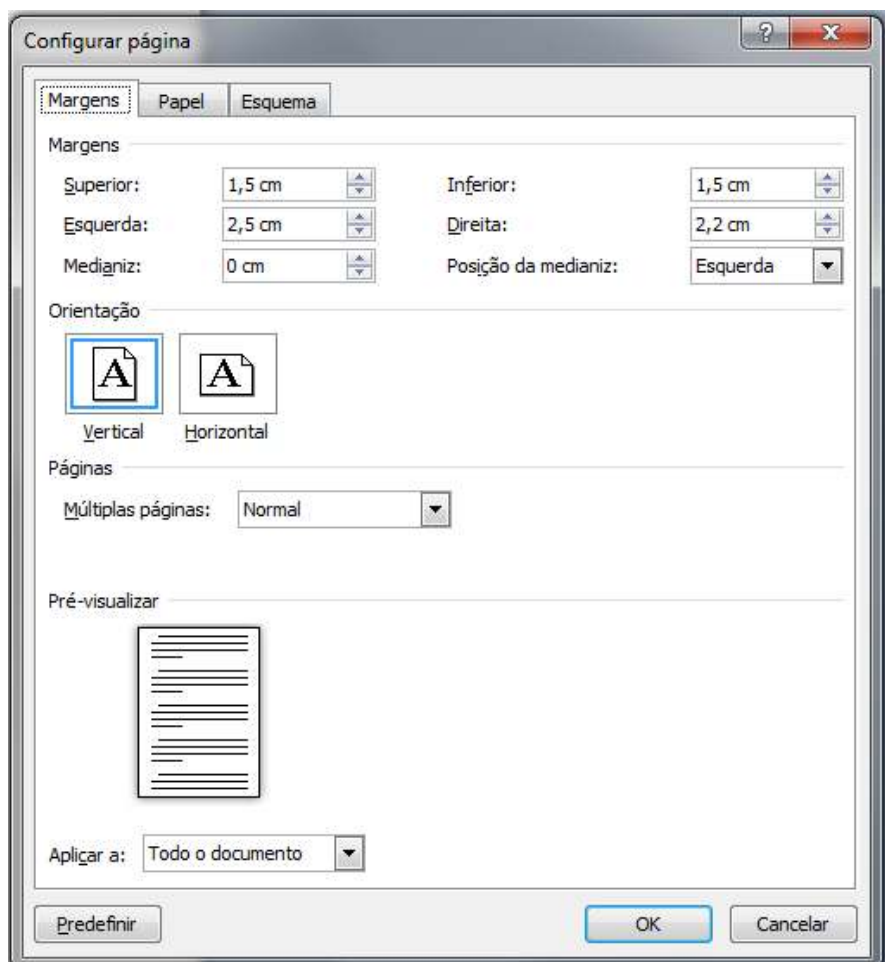
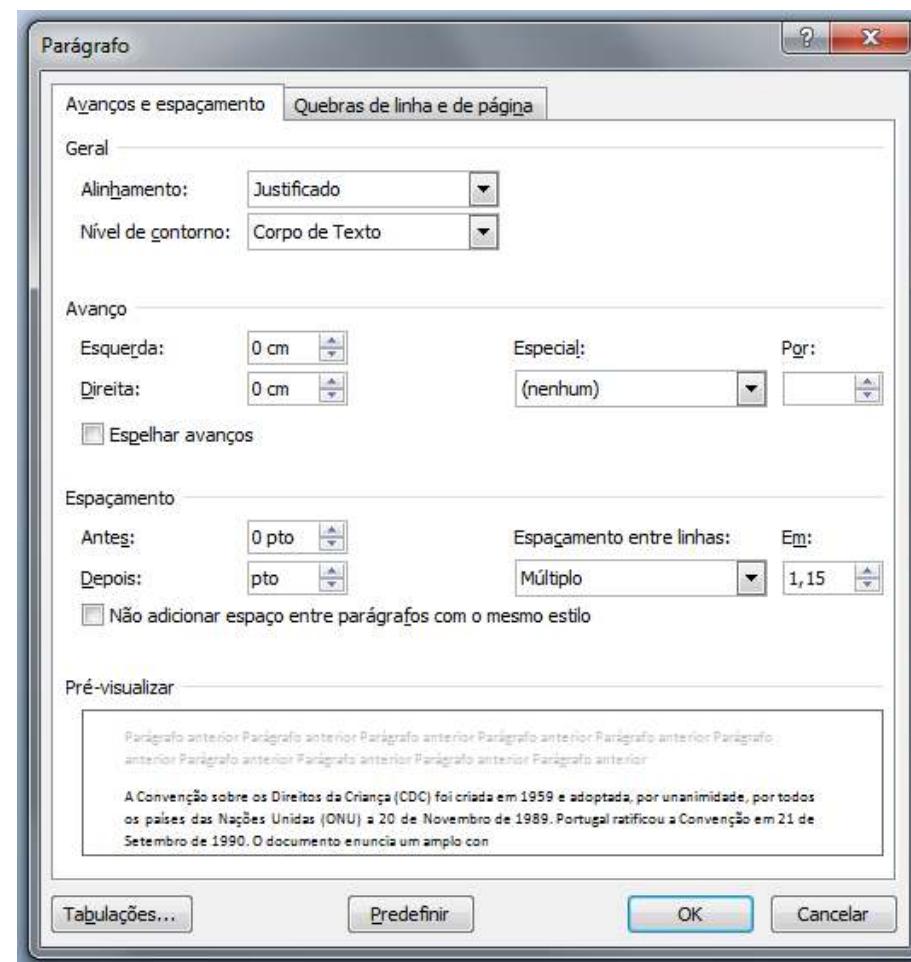


Foto 2



UNIVERSIDADE
AUTÓNOMA
DE LISBOA



1. Identidade

A identidade é composta pelo logotipo *UAL* e a designação *Universidade Autónoma de Lisboa*.

A sua força reside na sua simplicidade: formas geométricas no seu estado mais puro que formam um bloco sólido e compacto.

1.1. Identidade Construção

A construção da Identidade é feita com base nos múltiplos da medida A . Assim sendo, o quadrado base corresponde a $A \times 18$ e a altura dos elementos tipográficos a $A \times 6$. Os espaçamentos principais são iguais a A .



Utilização do logo e suas normas (word, excel e powerpoint)

Logótipo principal



Logótipo sem descritivo



Logótipos

O logótipo principal deve ser a opção a utilizar sempre.

A versão do logótipo sem descritivo serve para uso exclusivo da UAL - Universidade Autónoma de Lisboa. A sua utilização deverá sempre ser submetida a aprovação da UAL- Universidade Autónoma de Lisboa.

De forma a responder aos vários formatos de comunicação, existem 3 logótipos secundários opcionais.

Logótipo secundário



Logótipo secundário vertical



Logótipo secundário horizontal A e B

(principalmente para notas de rodapé)
Logótipo secundário horizontal A

UNIVERSIDADE AUTÓNOMA DE LISBOA 

 UNIVERSIDADE AUTÓNOMA DE LISBOA



3. Área de proteção

De forma a proteger a integridade da marca UAL, reserva-se uma área de proteção interdita a qualquer outro elemento gráfico.

Tendo como base, mais uma vez, a medida *A*, a área de proteção é *2xA* para fora dos limites da marca.

Lorem ipsum dolor sit amet, consectetur adipiscing elit. Sed vel imperdiet tellus. Phasellus eu convallis elit, ac rutrum lectus. Vestibulum ultricies arcu nec finibus fringilla. Phasellus diam magna, convallis non consequat in, sollicitudin eu sem. Quisque vestibulum turpis eu sem dignissim elementum. Fusce laoreet nisi lacus, sit amet mollis leo lacinia vitae. Proin in libero arcu. Vestibulum ante ipsum primis in faucibus orci luctus et ultrices posuere cubilia Curae; Etiam fermentum elementum posuere. Cras in magna orci. Lorem ipsum dolor sit amet, consectetur adipiscing elit. Praesent ac ex ut nunc elementum egestas vitae ac ipsum. Nam eget dictum urna, quis feugiat odio. Donec nec interdum ante. Lorem ipsum dolor sit amet, consectetur adipiscing elit. Aliquam vitae tellus sit amet magna facilisis suscipit ut quis purus. Duis nec sem ac ligula dictum sit amet urna dui. Nullam risus. In aliquet neque Morbi iaculis ante nec interdum facilisis metus, eu. Ut commodo eu purus turpis ac ornare lobortis, non varius tellus diam dolor, cursus non nibh in, Morbi auctor congue accumsan quam vitae odio eros euismod. Integer auctor ex porttitor eu. condimentum vulputate. dictum, ornare eros vitae, potenti. Praesent eget lobortis lectus. Donec Donec semper ut nunc eu vehicula orci hendrerit malesuada, ullamcorper est. Donec ante leo, hendrerit pulvinar purus. tortor, eu dignissim dui porta mauris a arcu cursus faucibus. In consequat rutrum felis nec maximus. In dui neque, suscipit in lorem eget, tempor mollis tortor. Curabitur auctor, erat cursus venenatis efficitur, diam leo efficitur enim, nec sollicitudin augue libero id risus. Pellentesque ut urna in risus commodo viverra. Aenean in ligula est. Aliquam pellentesque cursus erat, vitae hendrerit neque rhoncus vitae. Etiam maximus porta enim sed luctus. Praesent auctor quam eget ante condimentum commodo. Fusce semper lacinia maximus. Nullam mi diam, lacinia quis turpis non, aliquet hendrerit lectus. Mauris quis ipsum nulla. Vivamus sit amet justo convallis, fringilla velit nec, faucibus lorem. Cras purus diam, pulvinar in rutrum non, volutpat nec lorem. Etiam interdum tempus orci mollis dictum. Morbi efficitur lectus risus, a condimentum dui congue suscipit.



Logótipo principal



Logótipo sem descritivo



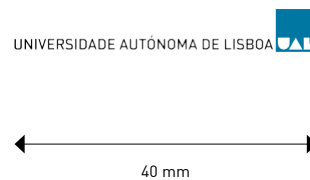
Dimensões mínimas

De forma a proteger a integridade da marca UAL, existem dimensões mínimas que não devem ser ultrapassadas.

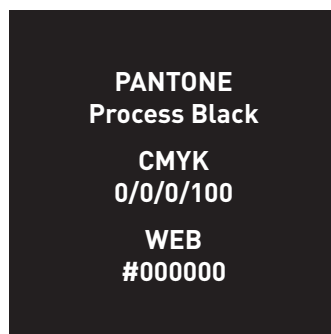
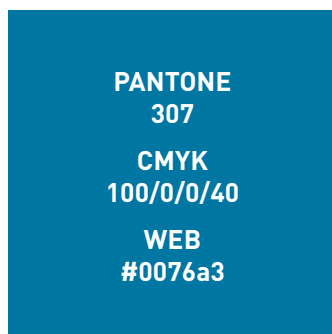
Logótipo secundário vertical



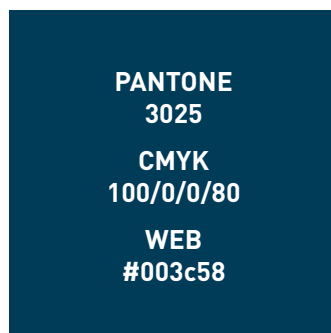
Logótipo secundário horizontal



Cores principais



Cores secundárias



5. Universo cromático

O universo cromático da marca divide-se em 2 grupos:

As cores principais, base da assinatura e as cores secundárias, que complementam as principais nas restantes variantes da marca (submarcas, setores, etc.).

Aplicações positivo e negativo

Identidade positivo

UNIVERSIDADE
AUTÓNOMA
DE LISBOA



Sempre que não for possível a utilização da marca a cores, deverá ser aplicada numa das suas versões monocromáticas.

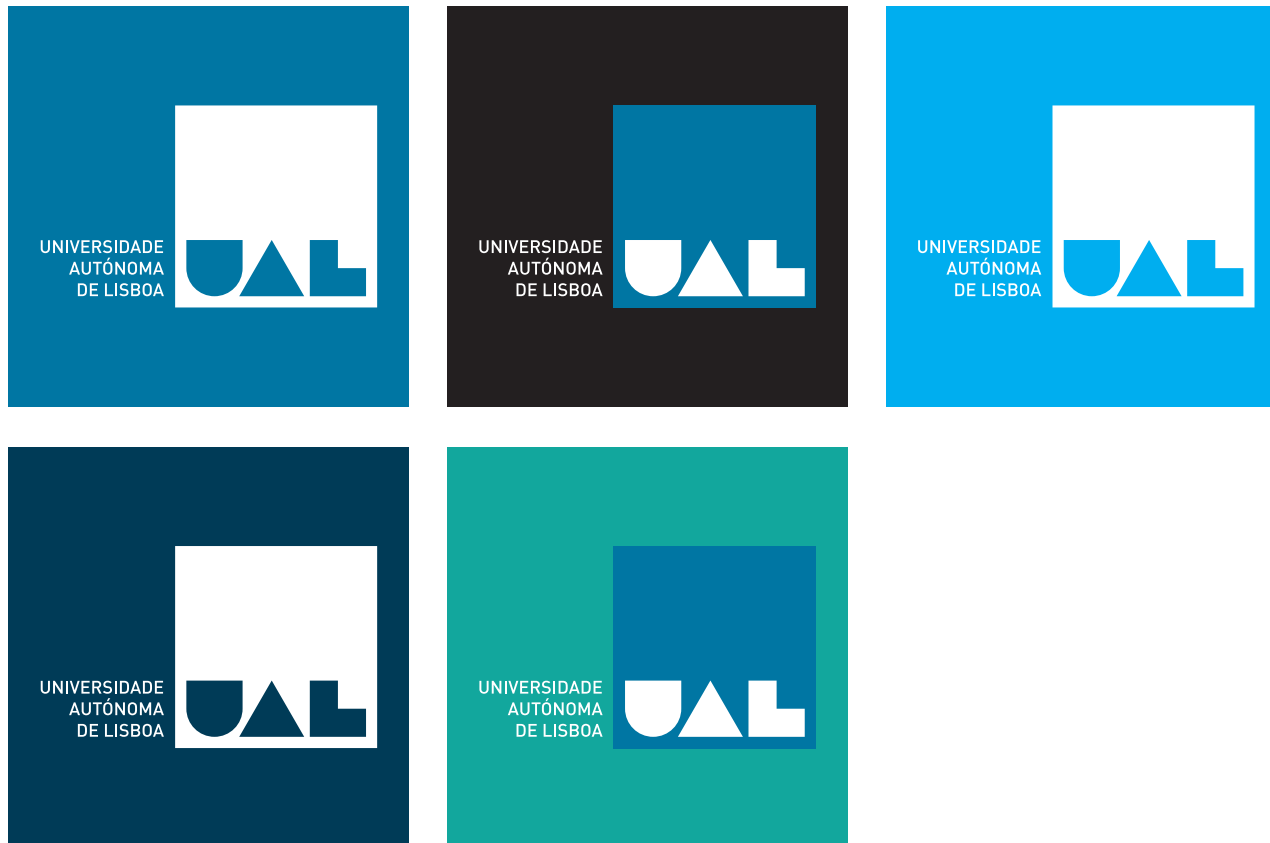
Identidade negativo

UNIVERSIDADE
AUTÓNOMA
DE LISBOA



5.2. Aplicações fundos intitucionais

Sobre os fundos do universo cromático institucional, a marca deverá ser aplicada respeitando a complementaridade dos mesmos.



6. Aplicações comportamento cromático

Sobre fundos de cor, a marca deverá ser aplicada usando como referência a tabela em anexo.



6.1. Aplicações fundos fotográficos

Sobre fundos fotográficos, a marca deverá ser aplicada na versão que melhor respeita a sua leitura.



DIN Light

ABCDEFGHIJKLMNOPQRSTUVWXYZ
abcdefghijklmnopqrstuvwxyz
1234567890

DIN Light Italic

*ABCDEFGHIJKLMNOPQRSTUVWXYZ
abcdefghijklmnopqrstuvwxyz
1234567890*

DIN Regular

ABCDEFGHIJKLMNOPQRSTUVWXYZ
abcdefghijklmnopqrstuvwxyz
1234567890

DIN Regular Italic

*ABCDEFGHIJKLMNOPQRSTUVWXYZ
abcdefghijklmnopqrstuvwxyz
1234567890*

DIN Medium

ABCDEFGHIJKLMNOPQRSTUVWXYZ
abcdefghijklmnopqrstuvwxyz
1234567890

DIN Medium Italic

*ABCDEFGHIJKLMNOPQRSTUVWXYZ
abcdefghijklmnopqrstuvwxyz
1234567890*

DIN Bold

**ABCDEFGHIJKLMNOPQRSTUVWXYZ
abcdefghijklmnopqrstuvwxyz
1234567890**

DIN Bold Italic

***ABCDEFGHIJKLMNOPQRSTUVWXYZ
abcdefghijklmnopqrstuvwxyz
1234567890***

DIN Black

**ABCDEFGHIJKLMNOPQRSTUVWXYZ
abcdefghijklmnopqrstuvwxyz
1234567890**

DIN Black Italic

***ABCDEFGHIJKLMNOPQRSTUVWXYZ
abcdefghijklmnopqrstuvwxyz
1234567890***

Fonte

De forma a cobrir todas as necessidades da comunicação, a tipografia base da marca é a família DIN em toda a sua extensão.



Elementos decorativos



Tipografia incorreta



Deformações



Composições sem leitura



Cores incorretas



Tramas ou tonalidades



Reduções incorretas



Outlines



Alteração de proporções
ou posicionamento

Incorreções

A marca não deve ser alterada. Todas as variações que não as previstas neste manual entram no campo das incorreções.

Exemplos:

DEPARTAMENTO
DE DIREITO



DEPARTAMENTO
DE RELAÇÕES INTERNACIONAIS



Departamentos

Na aplicação da marca às designações dos vários departamentos da UAL aplicam-se os mesmos princípios de construção (ver 1.1.) da marca original.

A designação do departamento passa a ocupar a área da designação principal. Para manter a coerência gráfica, devem ser sempre ocupadas as 3 linhas de texto.

